



## B STRATOS R

*Fibra di alta qualità per calcestruzzo*



**MATERIALE:**

**PESO SPECIFICO:**

**PUNTO DI FUSIONE:**

**PUNTO D'ACCENSIONE:**

**RESISTENZA AGLI ALCALI,**

**AGLI ACIDI E AI SALI:**

**ASSORBIMENTO D'ACQUA:**

**LUNGHEZZA:**

**IMBALLAGGIO:**

100% polipropilene vergine

0,915 gr/cm<sup>3</sup>

160-170° C

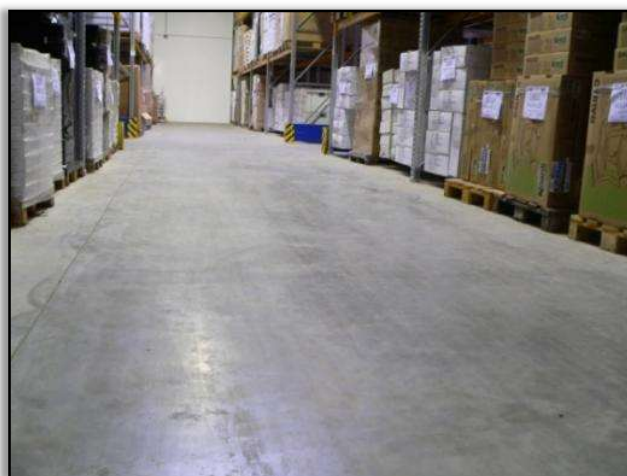
> 320° C

alta

nessuno

20 - 50 mm

sacchetti predosati (PE o idrosolubili) da 700 gr fino a 9 kg o cartoni da 18 kg, secondo necessità e prestazione



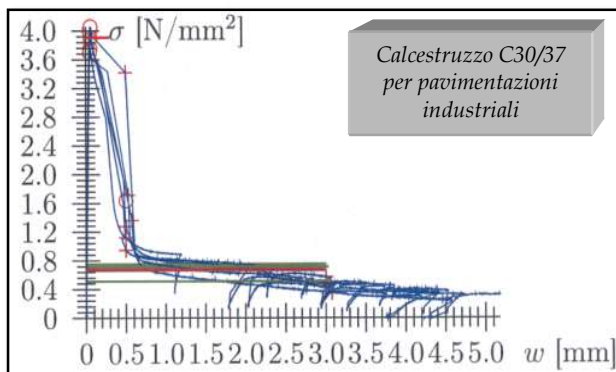
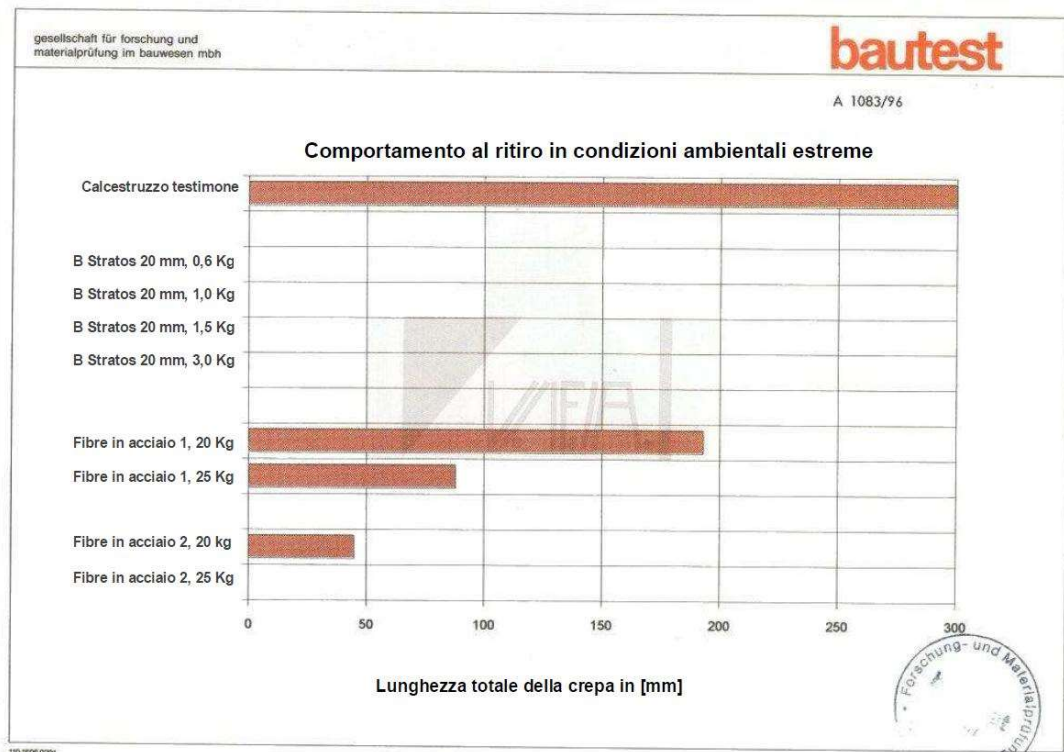
# B STRATOS R nelle PAVIMENTAZIONI INDUSTRIALI

Secondo il settore d'applicazione B Stratos R può essere utilizzata con dosaggi diversi, sia come fibra d'armatura contro la formazione di crepe in caso di carichi bassi, sia come armatura statica in caso di carichi e tensioni più alte, come segue:

a) in caso di carichi non alti,

dove è necessario avere solo un'eliminazione delle crepe e una buona idoneità all'uso:

**B STRATOS R 20 mm, dosaggio da 700 gr/m<sup>3</sup> a 3 kg/m<sup>3</sup>**

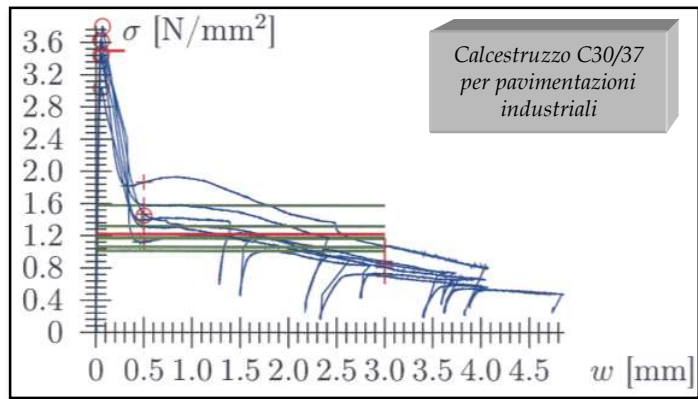


Per es. abbiamo ottenuto, in un calcestruzzo C30/37, le classi G1-T0-BZ 3,0 \*

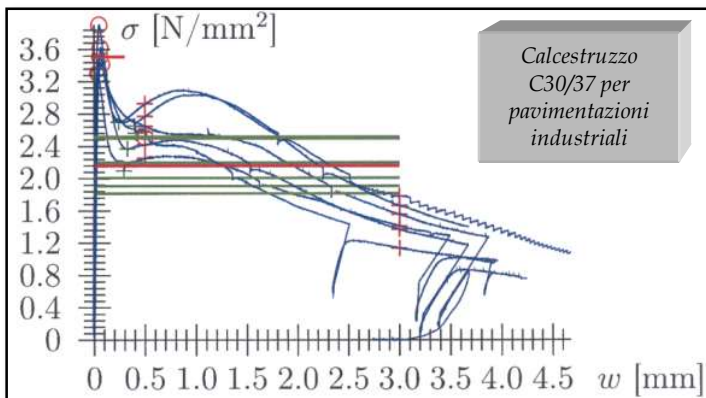
**b) in caso di carichi medi**

**B STRATOS R 2050**

Per es. abbiamo ottenuto in un calcestruzzo C30/37 le classi G1 - T1 - BZ 3,0 \*



**c) in caso di carichi più alti**



**B STRATOS R:**

- **2050:** per es. abbiamo ottenuto, in un calcestruzzo C30/37, le classi G3 - T3 - BZ 3,0 \*

o

- **20 mm:** per es. abbiamo ottenuto, in un calcestruzzo C25/30, le classi G2 - T2 - BZ 3,0 \*

I valori indicati sono confermati da relazione di prova ufficiali. Gli originali sono a disposizione.

Possiamo garantire le classi di prestazione raggiunte con le ns. prove secondo la Direttiva ÖVBB „Calcestruzzo Fibrorinforzato“, edizione 2008, a condizione che la classe del calcestruzzo sia raggiunta.

\* Le prove sono state effettuate su corpi di prova realizzati con inerti calcarei

**VANTAGGI GENERALI:**

- manipolazione facile anche grazie ai sacchetti predosati e/o idrosolubili
- ottima aderenza con la matrice del calcestruzzo



- armatura tridimensionale
- eliminazione delle crepe
- buona resistenza alla trazione post-fessurazione
- buona resistenza alla trazione a flessione equivalente, cioè idoneità all'uso e portabilità e/o capacità di prestazione
- testate secondo la Direttiva Austriaca «Calcestruzzo rinforzato con le fibre», edizione 2008
- chimicamente resistente

## VANTAGGI RISPETTO ALLE FIBRE D'ACCIAIO E MACRO:

- **distribuzione e separazione omogenea e numero costante delle fibre all'interno del calcestruzzo** rispetto ai tradizionali dosaggi delle fibre in acciaio e macro
- anche ai dosaggi massimi: lavorabilità ottimale nel procedimento di miscelazione
- ottima separazione delle fibre
- le superfici possono essere lisce molto facilmente e subito
- risparmio di costi (dosaggi più bassi, trasporto, forza di lavoro ecc.)
- nessun'influenza sul contenuto d'aria (prova a disposizione)



## INDICAZIONI PER LA LAVORAZIONE:

- miscelare a secco
- aggiungere le fibre al meglio alla centrale di betonaggio
- grazie alle sue caratteristiche B Stratos R non ha bisogno di alcun tempo di miscelazione aggiuntivo

N.B.: I dati sopra riportati devono essere considerati come indicazioni di carattere generale e si riferiscono alle ns. prove ed esperienze. Le condizioni di lavoro, al di fuori della nostra influenza, e i numerosi tipi di differenti materiali escludono la possibilità di dare delle indicazioni assolute. In caso di dubbio, consigliamo la realizzazione di test interni. Possiamo garantire unicamente la qualità costante del nostro prodotto.

Edizione febbraio 2015



**V.F.A. Srl Verstaerkung Fiber Association**

Via Plava, 7 I-23900 LECCO

Tel.: 0039 0341 28 58 12 - Fax: 0039 0341 28 57 92

[www.vfasrl.com](http://www.vfasrl.com) - [vfa@vfasrl.com](mailto:vfa@vfasrl.com)